



CITÉ UNIVERSITAIRE  
de la santé  
DES FEMMES

# *Manifeste*

UNE VISION CLAIRE. UN ENGAGEMENT ASSUMÉ.

[www.cusdf.com](http://www.cusdf.com)

Cité Universitaire de la Santé Des Femmes

2026

Quartier de l'Innovation en Santé



*Repenser*  
la santé des femmes



## La *santé* des femmes aujourd'hui

La santé des femmes a trop longtemps été insuffisamment reconnue dans sa globalité et abordée de manière fragmentée. Cette situation a contribué à l'émergence de biais structurels qui perdurent encore aujourd'hui, se traduisant par des retards de diagnostic, des outils de dépistage peu adaptés, des protocoles thérapeutiques fondés sur des modèles masculins et une sous-représentation des femmes dans la recherche clinique.

À cela s'ajoute une réalité trop méconnue : les inégalités persistantes en termes de maladies et de santé. Par exemple, à l'échelle mondiale, les maladies cardiovasculaires sont la première cause de mortalité chez les femmes, bien avant le cancer du sein. Tout comme d'autres maladies, elles demeurent largement sous-diagnostiquées, sous-étudiées et sous-reconnues.

Les conséquences sont majeures et systémiques : elles altèrent la santé globale des femmes, augmentent la prévalence de complications et de fardeaux chroniques, et entraînent des répercussions durables sur leur qualité de vie, l'autonomie fonctionnelle et la participation sociale.

Il est essentiel et urgent de revisiter nos approches, de corriger ces angles morts et de bâtir un système de santé réellement aligné sur les besoins des femmes. En réponse à ces constats et en l'absence d'un modèle véritablement intégré, la Cité Universitaire de la Santé Des Femmes (CUSDF) vise à repenser les modèles de recherche, de prévention, de formation et de soins en réunissant, dans un même lieu, toutes les expertises nécessaires à la santé des femmes. Elle adopte une approche globale qui combine santé personnalisée, médecine de précision, continuum de soins et télésanté 4.0, allant du maintien de la santé jusqu'aux prises en charge spécialisées.

Véritable écosystème de savoirs, de soins et d'innovation, la CUSDF réunit l'ensemble des expertises et services complémentaires nécessaires à la santé physique, mentale, sociale et économique des femmes, dans une approche holistique, inclusive et durable.

Elle constitue un lieu de convergence unique, où excellence clinique, recherche scientifique, technologies de pointe et soutien communautaire s'allient pour redéfinir les standards de santé et de bien-être des femmes.

## La CUSDF s'articule autour de composantes essentielles :

- La recherche scientifique, moteur de connaissance et d'innovation ;
- Les soins cliniques, centrés sur la femme et adaptés à chaque parcours de vie ;
- La prévention et le bien-être, intégrant activité physique, nutrition, santé mentale et environnement ;
- La formation et le développement des compétences, favorisant le transfert de savoirs et la pratique collaborative ;
- L'accompagnement social et communautaire, essentiel pour soutenir les femmes et leurs familles dans toutes les dimensions de leur vie ;
- Les espaces de vie et de services, allant des commerces spécialisés aux initiatives culturelles, services de conseil et dispositifs d'entraide.

## Mission

Accompagner chaque femme, quel que soit son âge, son ethnie ou son histoire, à chaque étape de sa vie, grâce à un écosystème intégré qui prévient, soigne et transmet les connaissances nécessaires pour maintenir sa santé, guider ses décisions et renforcer son pouvoir d'agir sur sa vie.

## Vision

Devenir la référence mondiale en santé des femmes en créant un modèle de santé globale qui transforme durablement les pratiques, les parcours de vie et la capacité d'agir des femmes.

## Valeurs

### *Savoir*

Basé sur des données probantes pour assurer l'excellence et l'innovation

### *Collaboration*

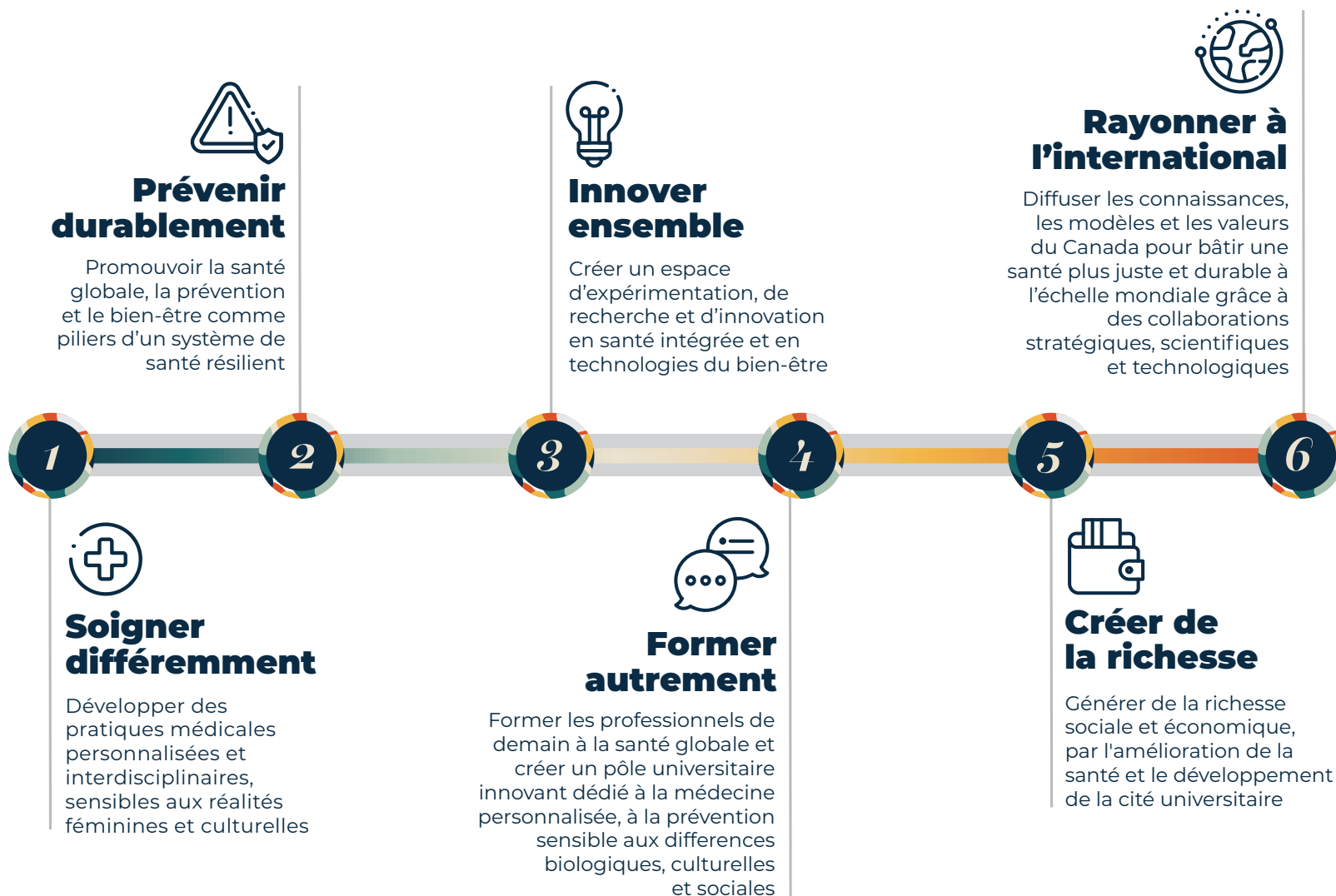
Partage d'expertises de professionnels au service des femmes pour les accompagner dans leurs prises de décision

### *Inclusion*

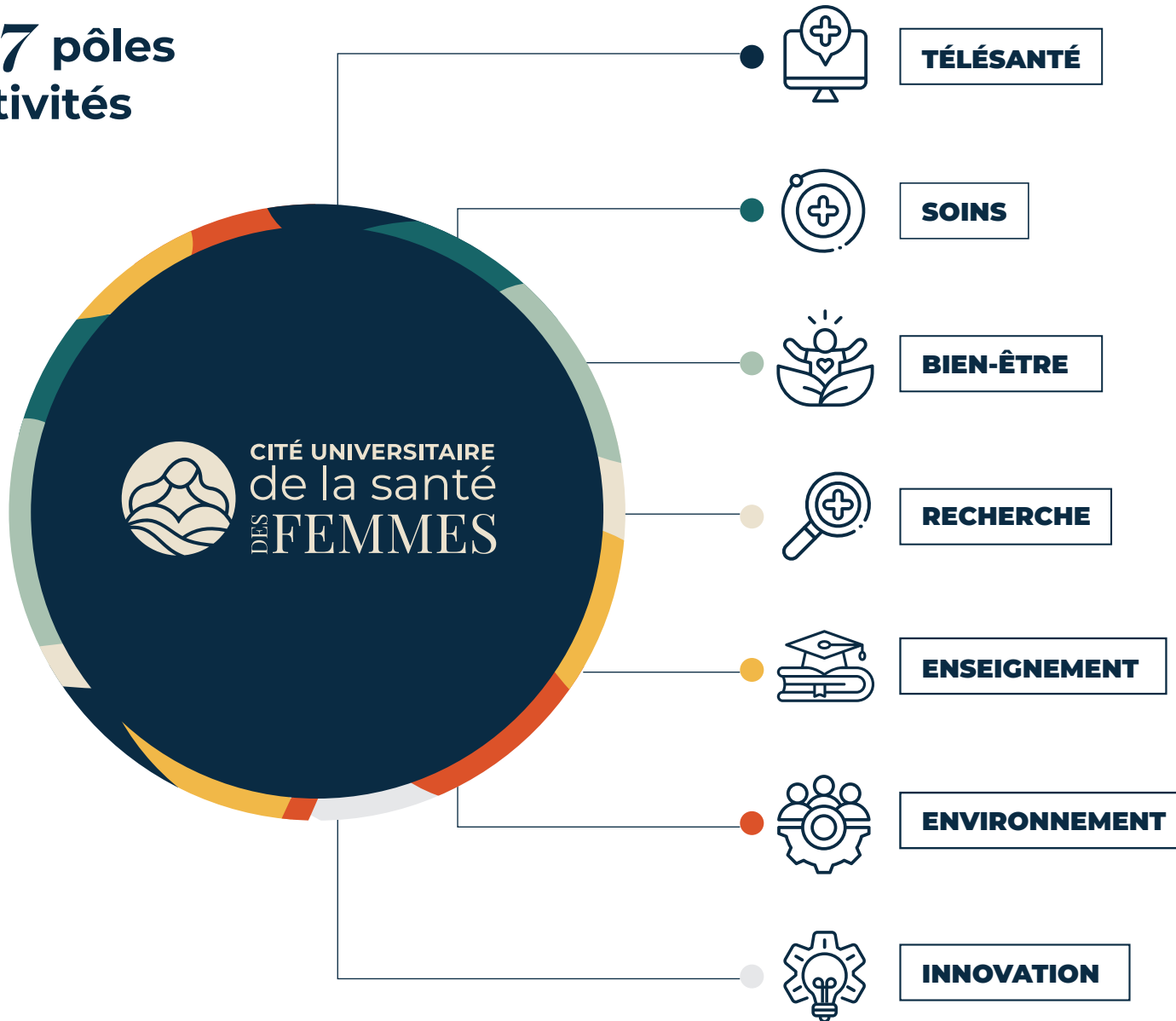
Engagement à offrir à chaque femme des services adaptés à ses besoins, et ce, sans discrimination



# Nos 6 engagements



## Nos 7 pôles d'activités



Cet écoquartier se veut  
un milieu de vie *complet*  
et *innovant*, tourné vers  
l'avenir et pensé pour  
*réinventer* la santé et  
les parcours de vie  
des *femmes*





CITÉ UNIVERSITAIRE  
de la santé  
DES FEMMES

[www.cusdf.com](http://www.cusdf.com)